

حوادث ترافیکی



۲۱ آذر مصادف است با سالروز ورود اولین اتومبیل به ایران در زمان مظفرالدین شاه قاجار (۱۲۷۹ش)

مظفرالدین شاه نخستین جفت اتومبیل‌های رنوی فرانسوی خریداری شده را در پاریس بوسیله راه آهن و کشتی و از طریق روسیه و دریای خزر به ایران فرستاد. گویا این دو رنو خریداری شده یکی در میانه راه به علت نقص فنی و مشکلات حمل آن برای همیشه می ماند و دیگری و در هنگام ترور نافرجام محمد علی شاه (که در دوشان تپه برای دیدن با وحش می رود) با نارنجک منفجر می شود و در پایان بدون اینکه این اتفاق خسارت جانی بردارد محمد علی شاه با گالسکه به دربار بر میگردد



اولین تصادف منجر به فوت

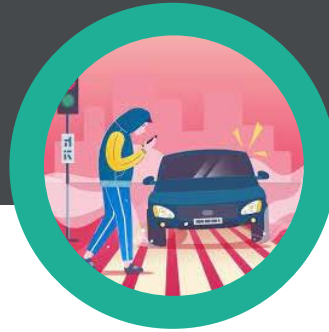
یک خانم انگلیسی بود. بریجیت در سکول ۴۴ ساله اولین کسی در دنیا است که در یک سانحه رانندگی جان خود را از دست داده است. وی روز هفدهم آگوست سال ۱۸۹۶ در میدان کریستال پالاس لندن بر اثر تصادف فوت کرد

نخستین تصادف رانندگی منجر به مرگ در ایران در سال ۱۳۰۵ میان یک اتومبیل و درشکه حامل درویش خان نوازنده مشهور تار در خیابان سپه تهران اتفاق افتاد. در دنیا نخستین انسانی که در یک حادثه رانندگی جان خود را از دست داد



حادثه

واقعه ناگهانی و برنامه ریزی نشده که پتانسیل تولید آسیب و خسارت را دارد



اولین علت مرگ در سنین زیر ۴۰ سال

حوادث



آمارهای موجود نشان می‌دهد که تصادفات رانندگی هر سال حدود ۷ درصد تولید ناخالص ملی را می‌بلعد و هر سال ۹ تا ۱۱ درصد از بودجه کل کشور یعنی ۳۵ هزار میلیارد تومان به عنوان خسارت شخص ثالث پرداخت می‌شود. برای برخی از مجروحان ناشی از تصادفات ۳ دیه از سوی بیمه پرداخت می‌شود ولی باز هم سلامتی فرد را باز نمی‌گرداند.

حوادث

سومین عامل مرگ در ایران

بیماریهای قلبی عروقی
سرطان
حوادث

تعداد مرگ و میر ناشی از حوادث ترافیکی تهران

اولین علت مرگ در تهران - ری - اسلامشهر در گروه سنی ۱۸-۲۹ سال



۶ ماه اول سال ۱۴۰۱

سایر علل به ترتیب

خودکشی

مسمومیت های اتفاقی با دارو و مواد

خشونت بوسیله دیگران (قتل)

سقوط

....

کل شهر تهران ---- 102 نفر

اسلامشهر ----- 18 نفر

شهر ری ----- 10 نفر

مجموع ---- 130 نفر

ده علت مرگ گروه سنی جوانان در تهران /شهر ری/اسلامشهر

در 6 ماه اول سال 1401

تعداد کل 729 نفر

1

حوادث ترافیکی
%17/8

2

خودکشی
%15/7

3

مسمومیت اتفاقی با
دارو و مواد
%9/8

4

خشونت بوسیله
دیگران (قتل)
%5

5

سقوط %5

6

عوارض ناخواسته درمانی طبی
%3/8

7

بیماری های دستگاه تنفسی
%3

8

بیماری های سیستم عصبی
%2/7

9

سرطان ها 2/7

10

بیماری های عفونی انگلی
(کرونا) %1.6



Burden of diseases بار بیماری

DALY نحوه‌ی محاسبه‌ی

معادل از دست رفتن یک سال از عمر DALY هر سالم به‌علت مرگ زودرس یا ناتوانی یا هر دو است.

های DALY به‌عنوان مثال، برای محاسبه‌ی تمام ناشی از تصادفات جاده‌ای در ایران باید کل سال‌های از دست رفته‌ی زندگی در این حوادث را با کل سال‌هایی که نجات‌یافتگان این حوادث با ناتوانی سپری می‌کنند جمع زد:

$$DALY = YLL + YLD$$



DALY: Disability Adjusted Life Year

مجموع سال‌های از دست رفته در نتیجه‌ی مرگ زودرس یا سپری شده با معلولیت و ناتوانی

Years of life lost: YLL

Years lived with disability: YLD

علتهای عمده حوادث

Overex
ertion

تحت فشار بودن

Stress

استرس و فشار
روحي

Recklessness

بي اعتمايي

Fatigue

خستگي

Carelessness

بي دقتي

نگاهی به آمار کشوری



آمارهای رسمی بیانگر آن است که هر روز حدود ۵۰ نفر در تصادفات رانندگی کشور جان خود را از دست می‌دهند. در دو دهه گذشته نزدیک به ۴۰۰ هزار نفر در ایران جان خود را بر اثر این حوادث از دست داده و بیش از ۶ میلیون نفر نیز مصدوم شده‌اند؛ این ارقام هراسناک، عمق یک فاجعه انسانی را نشان می‌دهد.

بررسی آمار موارد مرگ تصادفات جاده‌ای در سال ۱۴۰۱ نشان می‌دهد که حدود ۱۵ هزار و ۴۳۹ نفر از درگذشتگان این حوادث مرد و ۴۰۵۱ نفر آنها زن بودند. بیشترین میزان مرگ نیز در استان فارس با ۱۵۶۷ کشته، استان سیستان و بلوچستان با ۱۴۵۳ فوتی و تهران با ۱۴۳۹ مرگ ثبت شده بوده است. کمترین میزان موارد مرگ نیز در استان ایلام با ۱۸۰ کشته، چهارمحال و بختیاری با ۲۲۹ مرگ و اردبیل با ۲۵۱ فوتی ثبت شده است.

عابر پیاده
دوچرخه سوار
موتور سوار

نگاهی به آمار کشوری



طبق اعلام پلیس راهور، حدود ۵۱ درصد فوتی‌های تصادفات رانندگی در جا می‌میرند. ۶ درصد در حین انتقال به بیمارستان و ۴۳ درصد نیز در مراکز درمانی جان خود را از دست می‌دهند

بر اساس اعلام سازمان پزشکی قانونی کشور تعداد موارد مرگ حوادث رانندگی در سال ۱۳۸۴ در ایران ۲۷ هزار و ۷۵۵ نفر بود؛ آماري که زنگ هشدار را در دهه ۱۳۸۰ به صدا در آورد. دولت برای کاهش این تعداد مرگ برنامه‌های مختلفی را اجرا کرد. اجباری کردن کمربند ایمنی، کاهش حد مجاز سرعت خودروها، افزایش نظارت و کنترل پلیس و اجرای برخی برنامه‌های آموزشی مانند «سیاساکی» از جمله این اقدامات بود.

به این ترتیب روند مرگ‌های تصادفات رانندگی به مدت حدود یک دهه کاهش شد و به حدود ۱۶ هزار مرگ در سال رسید. اما بعد از آن روندی ثابت و حتی گاه افزایشی پیدا کرد به طوری که سال ۱۴۰۱ با ۱۶,۲ درصد رشد نسبت به سال ۱۴۰۰ به ۱۹ هزار و ۲۳۷ نفر رسید.

نگاهی به آمار کشوری



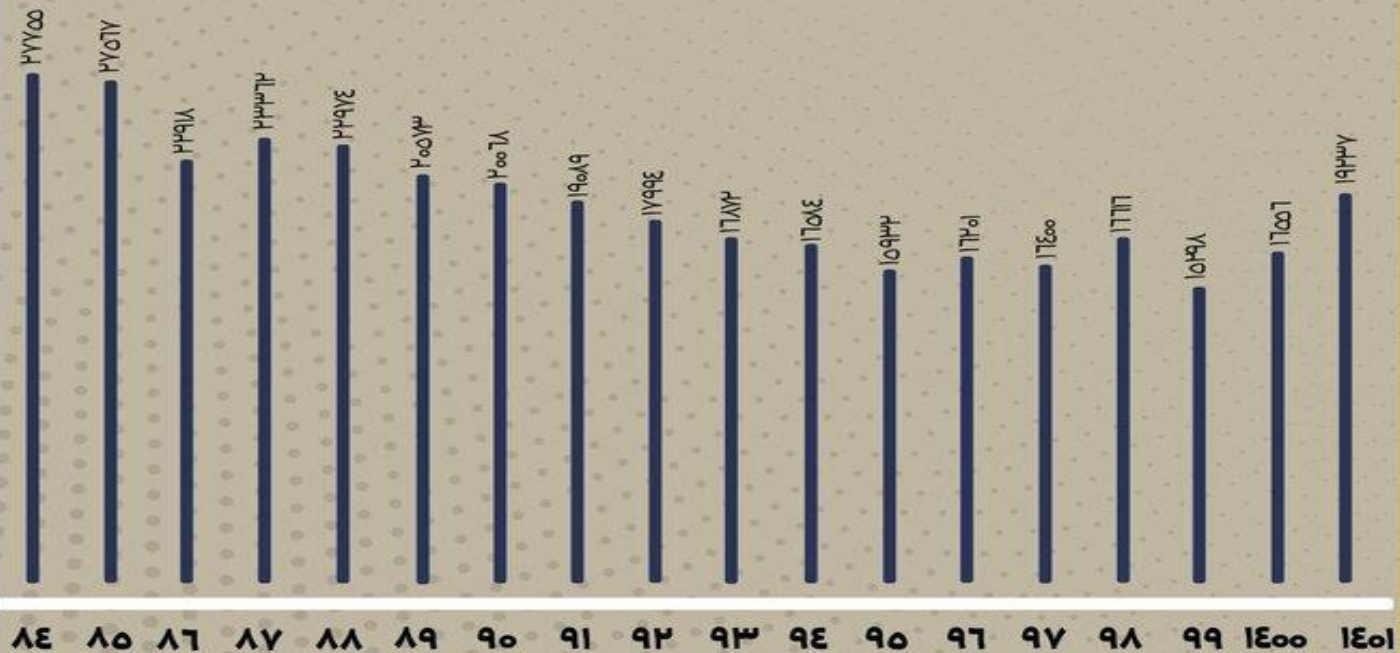
سردار هادیانفر، رئیس پلیس راهور گفته است: ۸۰ درصد تردد خودروها درون شهرهاست اما ۳۰ درصد تصادفات درون شهرها و ۷۰ درصد بیرون شهرهاست. آمار ۱۱ ساله پلیس نشان می‌دهد: بیشترین میزان تصادفات (حدود ۶۳ درصد) در ۳۰ کیلومتری اول خارج از شهرها رخ می‌دهند و ۵۱ درصد این تصادفات منجر به فوت می‌شود.

۸۰ درصد تصادفات به دلیل چهار عامل سرعت و سبقت غیرمجاز، خستگی، خواب آلودگی و عدم توجه به جلو در رانندگی است

نگاهی به آمار کشوری

ایرنا پژوهش
IRNA

نمودار فراوانی مرگ بر اثر تصادفات رانندگی در ایران



رعایت کنیم

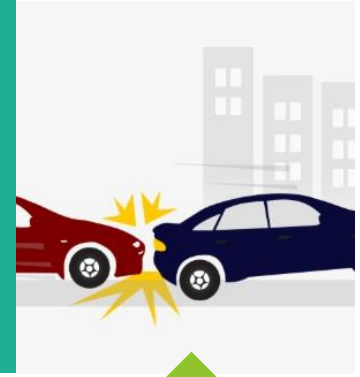


اکثر تصادفات رانندگی به دو دلیل رخ می دهند:

سرعت بالا
سبقت غیرمجاز



موقعی که احساس خواب می کنید، خودرو را در جایی امن پارک و درهای آن را از داخل قفل کنید و اندکی بخوابید



قبل از سفر خودرو را از لحاظ فنی کنترل کنید به ویژه سیستم ترمزها، سطح و باد لاستیک ها، روغن ها و فیلترها



کمربند ایمنی را ببندید، حتی سرنشینان عقب خودرو. تا کنون هزاران نفر که تصادفات شدید رانندگی کرده اند، فقط به این علت از مرگ نجات یافته اند که کمربند ایمنی بسته بودند



حواس راننده را پرت نکنید. علت بسیاری از تصادفات، نه خود راننده که سرنشینی هستند که حواس راننده را پرت می کنند، از جر و بحث گرفته تا نشان دادن مناظر اطراف به راننده

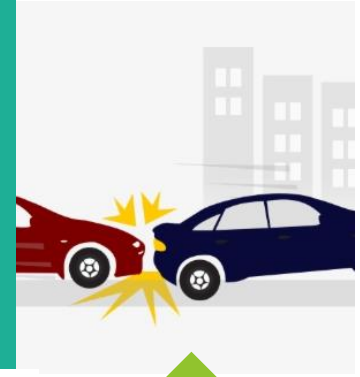
رعایت کنیم



مادران باردار، باید کمر بند ایمنی را از زیر شکم و بخش فوقانی آن را از بین سینه ها رد کنند



کودک را حتماً در داخل صندلی کودک بگذارید و کمر بند ایمنی آن را ببندید



هنگام عبور از جاده های کوهستانی، بوق نزنید. صدا بوق در کوهستان پژواک می یابد و ممکن است سنگ های سست را تکان دهد و به جاده بریزد یا بهمن را فعال کند



فاصله طولی خودروی خود با خودروی جلویی را حفظ کنید



اگر به نقاط سردسیر سفر می کنید، حتماً زنجیر چرخ و ضدیخ داشته باشید. کمی هم آب و غذای اضافی و پتو در خودرو داشته باشید

رعایت کنیم







**دانشگاه علوم پزشکی
و خدمات بهداشتی درمانی تهران**

گروه سلامت نوجوان، جوانان و مدارس معاونت بهداشت دانشگاه علوم پزشکی تهران